

A 飛島グリーンヒル青山

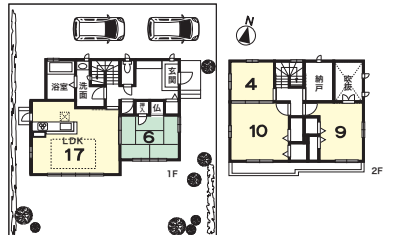
●大津市青山8丁目 ●近江・帝産バス青山7丁目徒歩5分 ●木造2階建 ●築H17年6月

3780 万 ●地 181.28㎡
円 ●建 109.40㎡



物件の詳細はこちら

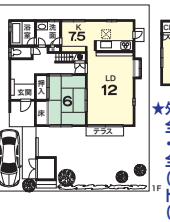
- (R2) 外壁・屋根塗装、白蟻予防工事、トイレ・温水洗浄便座取替
- (R1) IHコンロ取替 (H30) エコ給湯取替
- ★土地約54.83坪、建物33.09坪
- ★セキスイハイム施工★R2、セキスイハイム15年点検済
- ★オール電化★LD床暖房★両面道路(東・西)★駐車2台可



B 飛島グリーンヒル若草

●草津市若草1丁目 ●近江・帝産バス若草中央通の徒歩2分 ●木造2階建 ●築S60年6月

2780 万 ●地 199.36㎡
円 ●建 109.39㎡



- ★南向き・陽当たり良好
- ★土地約60.30坪
- ★しっとりメンテナンスされたお家です
- ★外壁塗装工事(R2.1) 全屋根スレート葺替・雨樋交換(H27.5)、全室クロス貼替(H23.12)
- ★トイレリフォーム他工事(H23.5)等

C 飛島グリーンヒル松が丘

●大津市松が丘2丁目 ●近江・帝産バス松が丘3丁目徒歩3分 ●木造2階建 ●築H19年3月

4580 万 ●地 201.15㎡
円 ●建 126.69㎡



- ★土地約60.84坪、建物約38.32坪
- ★電気温水器取替(R4年10月)
- ★食器洗乾燥機取替(H30年4月)
- ★R5.5 クリーニング済
- ★即入居可
- ★温水式床暖房
- ★タイニング・リビング
- ★住友林業施工

D 飛島グリーンヒル松が丘

●大津市松が丘5丁目 ●近江・帝産バス松が丘5丁目徒歩2分 ●木造2階建 ●築H23年5月

4780 万 ●地 210.19㎡
円 ●建 162.30㎡



- ★土地約63.58坪
- ★建物約49.09坪
- ★南西・北西の角地
- ★ビルトインガレージ
- ★駐車並列3台可能
- ★太陽光発電システム(5.32kw)
- ★即入居可

E 飛島グリーンヒル青山

●大津市青山8丁目 ●近江・帝産バス青山1丁目徒歩6分 ●木造2階建 ●築H18年1月

3880 万 ●地 218.14㎡
円 ●建 130.63㎡



物件の詳細はこちら

- ★土地約65.98坪・建物約39.57坪
- ★南向き★駐車3台可★外壁タイル張り
- ★リビングに床暖房

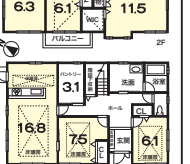
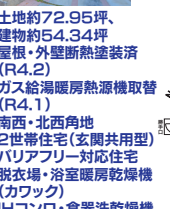


- ★浴室暖房乾燥機・食器洗乾燥機
- ★1階シャッター雨戸(一部電動)
- ★(R3.11)給湯器取替
- ★(R3.4)壁クロス貼替

F 飛島グリーンヒル青山

●大津市青山7丁目 ●近江・帝産バス青山7丁目徒歩2分 ●木造2階建 ●築H14年6月

5800 万 ●地 241.27㎡
円 ●建 179.65㎡

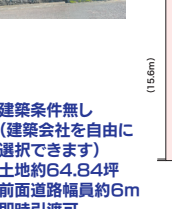


- ★即入居可
- ★普2台・軽1台車可(カーポート1台分)
- ★土地約72.95坪、建物約54.34坪
- ★屋根・外壁断熱塗装済(R4.2)
- ★ガス給湯暖房熱源機取替(R4.1)
- ★南西・北西角地
- ★2世帯住宅(玄関共用型)
- ★バリアフリー対応住宅
- ★服衣場・浴室暖房乾燥機(カワック)
- ★IHコンロ・食器洗乾燥機

G 土地 飛島グリーンヒル若草

●草津市若草6丁目 ●近江・帝産バス若草中央通の徒歩3分 ●地目/宅地 ●一種低層建50% ●容80% ●現況古家あり

2300 万 ●地 214.38㎡
円 ●約 64.34坪

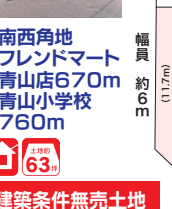


- ★建築条件無し(建築会社を自由に選択できます)
- ★土地約64.84坪
- ★前面道路幅員約6m
- ★即時引渡可

H 土地 飛島グリーンヒル青山

●大津市青山1丁目 ●近江・帝産バス青山1丁目徒歩4分 ●宅地 ●一低住 ●建50% ●容60% ●現況古家あり

2250 万 ●地 219.65㎡
円 ●約 63.60坪



- ★土地約63.60坪
- ★南西角地
- ★フレンドマート青山店670m
- ★青山小学校760m
- ★建築条件無売土地
- ★幅員 約6m

I 飛島グリーンヒル若草

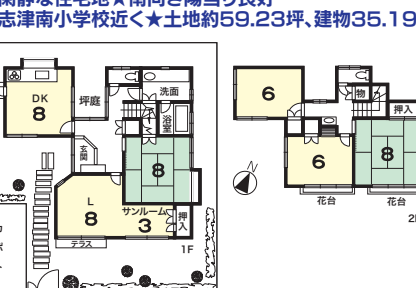
●草津市若草2丁目 ●近江・帝産バス若草1丁目徒歩5分 ●木造2階建 ●築S63年1月

2490 万 ●地 195.82㎡
円 ●建 116.34㎡



物件の詳細はこちら

- ★(R4)トイレ便器取替 (H24)外壁塗装
- ★閑静な住宅地★南向き陽当たり良好
- ★志津南小学校近く★土地約59.23坪、建物35.19坪



- ★サンルーム
- ★花台

J 工場用地 大津 桐生

●大津市桐生3丁目 ●帝産バス桐生徒歩2分 ●調整区域 ●無指定 ●現況建物有

5800 万 ●地 1510.73㎡
円 ●約 456.99坪



- ★土地約456.99坪
- ★工場用地として適しています
- ★南西角地

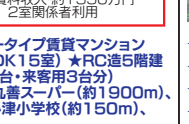
K 収益マンション1棟 守山 欲買

●守山市欲買町 ●近江バス小津農協前徒歩2分 ●RC造5階建 ●築H15年9月 ●現況賃貸中

30,000 万 ●地 1725.81㎡
円 ●建 1438.07㎡



満室時想定年間賃料:
約1720万円/
表面利回り:約5.7%
2023年3月現在
年間賃料収入 約1550万円
2室関係者利用



- ★土地約522坪
- ★建物約435坪
- ★平成15年建築のファミリータイプ賃貸マンション
- ★全20室(2LDK5室・3LDK15室) ★RC造5階建
- ★駐車場33台分(駐車場30台・来客用3台分)
- ★JALレーク滋賀(約50m)・丸善スーパー(約1900m)・小津こども園(約90m)・小津小学校(約150m)・小津公民館(約90m)

L 飛島グリーンヒル若草 貸店舗/事務所

●草津市若草5丁目 ●近江・帝産バス若草中央通の徒歩1分 ●保証金 資料の3ヶ月分 ●敷金なし ●礼金なし ●鉄骨造2階建 ●築S59年3月 ●定期借家契約(契約期間要相談) ●火災保険加入要

賃44万 ●専 245.00㎡
円 (1F150.48㎡・2F94.52㎡)



- ★大型団地内の商業地域
- ★近隣商業地域
- ★業種相談要す
- ★かがやき通り沿い
- ★駐車5台分有り(賃料含む)

688号
地域密着
無料査定

ダイワ 不動産
https://daiwa-fudosan.co.jp/ ※広告有効期限/R5年8月末日
近畿公取協会員 滋賀員・保証協会員・滋免/2366号 ※表記のない物件は(仲介)です

買取歓迎
売却・賃貸
物件募集

本店
大津市御殿浜20-2

グリーンビル店
草津市若草5-8-6

077(524)8075
077(563)1198

管理実績
業界55年 地域密着44年
戸建貸家 延600軒以上